

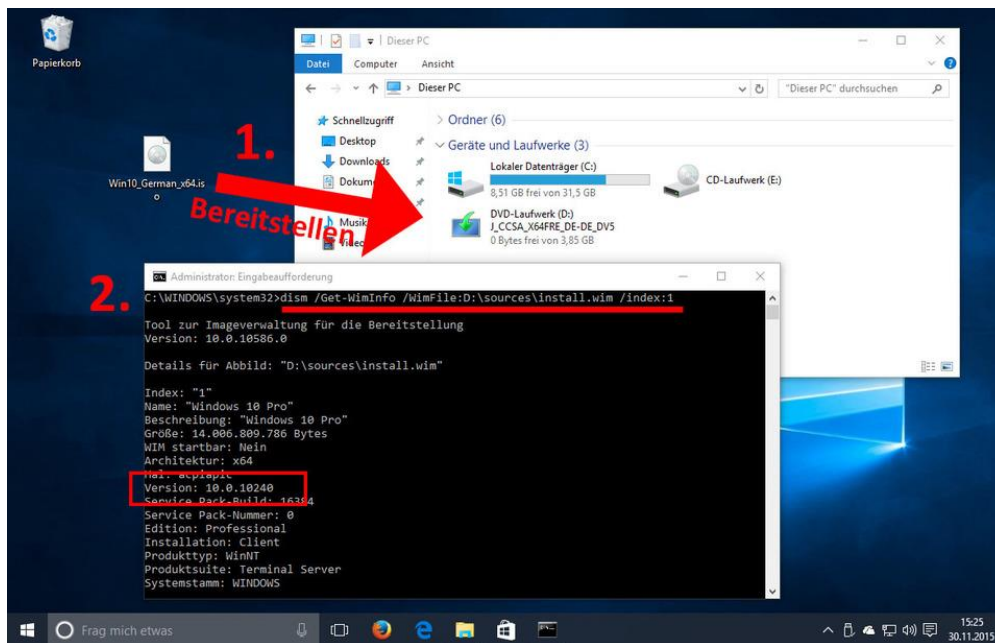


Anleitung Windows-Version einer ISO-Datei herausfinden

Windows-Version einer ISO-Datei herausfinden – So seht ihr die Build-Nummer

Um die Windows-Version beziehungsweise Build-Nummer einer ISO-Datei zu ermitteln, macht ihr Folgendes:

1. Unter Windows 10 bindet ihr die ISO-Datei als virtuelles Laufwerk ein, indem ihr mit der rechten Maustaste darauf klickt und den Eintrag *Bereitstellen* auswählt. Der Inhalt der ISO-Datei erscheint dann im Windows-Explorer in einem extra Laufwerk. Wenn ihr ein anderes Betriebssystem als Windows 7 verwendet, müsst ihr ein Programm installieren, das ISO-Dateien als virtuelles Laufwerk einbinden kann, etwa das kostenlose [Daemon Tools Lite](#).
2. Drückt *Windows + E*, um den Explorer zu öffnen, und klickt auf *Dieser PC*. Prüft, welcher Laufwerksbuchstabe zum virtuellen Laufwerk gehört. In unseren Beispiel hat Windows 10 den Buchstaben D: gewählt.
3. Öffnet die Eingabeaufforderung, indem ihr die Tastenkombination *Windows + R* drückt, *cmd* eintippt und mit der *Eingabetaste* bestätigt.
4. Tippt nun folgenden Befehl ein: `dism /Get-WimInfo /WimFile:D:\sources\install.wim /index:1`
Hinweis: Tragt im Befehl statt *D:* bei euch den Laufwerksbuchstaben eures virtuellen Laufwerks ein.
5. Danach wird eine Info-Datei in der Windows-10-ISO ausgelesen. Neben *Version* seht ihr dann, welche Windows-Version die ISO-Datei enthält.



[So findet ihr heraus, welche Windows-Version die ISO-Datei installiert.](#)

In unserem Beispiel erhält die ISO-Datei die Setup-Dateien von Windows 10 Build 10240. Allerdings könnt ihr die Methode auch für ISO-Dateien anwenden, die etwa Windows 7 oder 8 installieren.



DIETMAR WALKER - PC-BLITZHELPER-NOTDIENST
Nationalgasse 14 • 72124 Pliezhausen • ☎ Tel. 07127 / 89194 - Fax 89118
Internet: <http://www.pc-blitzhelfer.de> – Mobil 0172-882 79 55

Quelle: <http://www.giga.de/downloads/windows-10/tipps/windows-version-einer-iso-datei-herausfinden-so-seht-ihr-die-build-nummer/>